

Inversores String 100/125kW, 1500Vcc para América del Norte



CPS SCH100/125KTL-DO/US-600

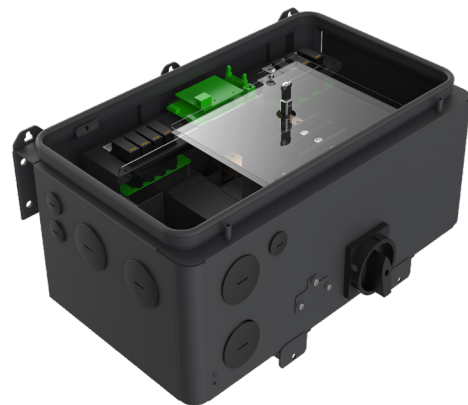
Los inversores string trifásicos CPS de potencia media de 100 y 125kW están diseñados para aplicaciones de montaje de suelo. Las unidades son de alto rendimiento, inversores superior y confiables diseñados específicamente para el medio ambiente y la red de América del Norte. Alta eficiencia máxima de 99.1% y CEC de 98.5%, amplios rangos operativo de tensión y de temperatura, y una caja exterior NEMA 4X permite que estos inversores operan con un alto rendimiento en una variedad de aplicaciones. Los productos CPS de 100/125kW se despachan con la caja de cableado estándar o centralizada, cada una con diseño totalmente integrado y separable con interruptores de desconexión de CA y CC. La caja de cableado estándar incluye fusibles de seguridad táctil para hasta 20 cadenas. El CPS Flex Gateway permite la comunicación, los controles, y la actualización de producto de forma remota.

Funciones Principales

- Protección de circuito de falla de arco compatible con NEC 2014/17 y certificación UL
- Caja exterior NEMA 4X clasificada para aplicaciones a la intemperie
- El CPS Flex Gateway permite actualización remota de firmware
- Interruptores de CA y CC integrados
- Conexiones de CA compatibles con cobre y aluminio
- 1 MPPT con 16 y 20 entradas para la máxima flexibilidad
- Los portafusibles CC de seguridad táctil aumentan la conveniencia y la seguridad
- Funciones avanzadas de red inteligente (certificado bajo la Regla 21 de CA)
- Margen de kVA para ejecución de potencia activa @ 0.95PF
- Relación de carga CC/CA amplio de 1.5
- Diseño de caja de cableado separable para mantenimiento rápido
- Garantía estándar de 10 años con extensiones hasta 20 años



Caja de cableado de 100/125kW diseño estándar



Caja de cableado de 100/125kW diseño "centralizado"

Nombre del modelo	CPS SCH100KTL-DO/US-600	CPS SCH125KTL-DO/US-600
Entrada de CC		
Potencia máxima fotovoltaica	150kW	187,5kW
Tensión máximo de entrada de CC		1500V
Rango operativo de tensión de entrada de CC		860-1450Vcc
Tensión/ Potencia de inicio de entrada de CC		900V / 250W
Número de rastreadores del punto de máxima potencia		1 MPPT
Rango de tensión de MPPT		870-1300Vcc
Corriente máxima de cortocircuito fotovoltaica (Isc x 1,25)	220A	275A
Número de entradas de CC	16 entradas / por MPPT	20 entradas / por MPPT
Tipo de desconexión de CC	Interruptor de CC nominal bajo Carga	
Protección contra sobretensiones de CC	Tipo II MOV, Up=2,5kV, In=20kA (8/20us)	
Salida de CA		
Potencia de salida de CA nominal	100kW	125kW
Potencia máxima de salida de CA ¹	100kVA (111KVA @ PF>0,9)	125kVA (132KVA @ PF>0,95)
Tensión de salida nominal		600Vca
Rango de tensión de salida ²		528-660Vca
Tipo de conexión de red ³		3Φ / PE / N (Neutral opcional)
Corriente de salida de CA nominal @600Vca	106,9A	127,2A
Frecuencia de salida nominal		60Hz
Rango de frecuencia de salida ²		57-63Hz
Factor de potencia	>0,99 (±0,8 ajustable)	>0,99 (±0,8 ajustable)
Distorsión armónica total de corriente		<3%
Tipo de desconexión de CA	Interruptor de CA bajo carga (solamente caja de cableado estándar)	
Protección contra sobretensiones de CA	Tipo II MOV, Up=2,5kV, In=20kA (8/20us)	
Sistema y rendimiento		
Topología	Sin transformador	
Eficiencia máxima	99.1%	
Eficiencia de CEC	98.5%	
Consumo de energía en modo espera (stand by)/nocturno	<2W	
Medio ambiente		
Clasificación de protección de la caja exterior	NEMA Tipo 4X	
Método de enfriamiento	Ventiladores de enfriamiento de velocidad variable	
Rango de temperatura de operación	-22°F a +140°F / -30°C a +60°C (disminución de potencia desde +113°F / +45°C)	
Rango de temperatura no operativa ⁴	-40°F a +158°F / -40°C a +70°C máxima ⁴	
Humedad de operación	0-100%	
Altitud de operación	8202ft / 2500m (sin disminución de potencia)	
Ruido audible	<65dBA@1m y 25°C	
Pantalla y comunicación		
Interfaz de usuario y pantalla	Indicadores LED, WiFi + APP	
Monitoreo de inversor	Modbus RS485, Opción de PLC	
Monitoreo de nivel del sitio	CPS Flex Gateway (1 por 32 inversores)	
Mapeo de datos Modbus	SunSpec/CPS	
Funciones de diagnóstico/ actualización de firmware remoto	Estándar	
Características mecánicas		
Dimensiones (altura x ancho x profundidad)	45.28x24.25x9.84 pulgadas (1150x616x250mm) con caja de cableado estándar 39.37x24.25x9.84 pulgadas (1000x616x250mm) con caja de cableado centralizada	
Peso	Inversor: 121lbs / 55kg; caja de cableado: 55lbs / 25kg (caja de cableado estándar); 33lbs / 15kg (caja de cableado centralizada)	
Ángulo de montaje/ instalación	15 a 90 grados desde la horizontal (vertical, en ángulo)	
Terminaciones de CA ⁵	Terminales de tipo taco M8 (rango de cable: #6 - 3/0AWG CU/AL ⁵ , orejetas no incluidos)	
Terminaciones de CC	Portafusibles de pinza de tornillo (rango de cable: 14AWG-10AWG CU) - caja de cableado estándar Portafusible de pinza de tornillo (rango de cable: 1AWG-250kcmil CU/AL, terminales no incluidos) - caja de cableado centralizada	
Entradas de string con fusibles	Fusibles de 15A incluidos (fusibles con valores hasta 30 A aceptables)	
Seguridad		
Certificaciones de seguridad y normas EMC	UL1741SA-2016 ⁶ , UL1699B, CSA-C22.2 NO.107.1-01, IEEE1547a-2014; FCC PARTE 15	
Norma de red ⁶	IEEE 1547a-2014, Regla 21 de CA ⁶	
Características de red inteligente	Ride-thru de tensión, ride-thru de frecuencia, soft-start, volt-var, frequency-watt	
Garantía		
Estándar	10 años	
Garantía ampliada	15 y 20 años	

1) La "potencia aparente de CA máxima" es válida dentro del rango de tensión MPPT y el rango de temperatura desde -30°C a +40°C (-22°F a + 104°F) para 100kW factor de potencia >0,9 y 125kW factor de potencia >0,95

2) El "rango de tensión de salida" y el "rango de frecuencia de salida" pueden variar de acuerdo con la norma de la red.

3) Conexión en estrella con puesta a tierra o conexión en delta, no puede ser puesta a tierra en esquina "corner-grounded".

4) Consulte el manual de usuario para obtener otros requisitos relacionados con las condiciones no operativas.

5) AL necesita orejeta de terminal de compresión bimetalica o adaptador bimetalico.

6) Certificaciones pendientes.